

# Energi og sammenhæng i implementering af sundhedsaftalen – perspektiver fra et hospital



*Kirsten Breindal  
Vicedirektør Amager og Hvidovre Hospital  
Medformand i Samordningsudvalg SYD  
København, den 3. november 2016*



## Meget er sket siden 2007

- KOMMUNALREFORMEN
- 2 generationer af sundhedsaftalerne
- 3. generation med ny aftale for samordningsudvalg





## Område SYD

- Ét hospital – tre matrikler
- 10 kommuner
- 300 praktiserende læger
- 515.000 indbyggere

} Glostrup  
Amager  
Hvidovre





# Sundhedsaftalen 2015-2018

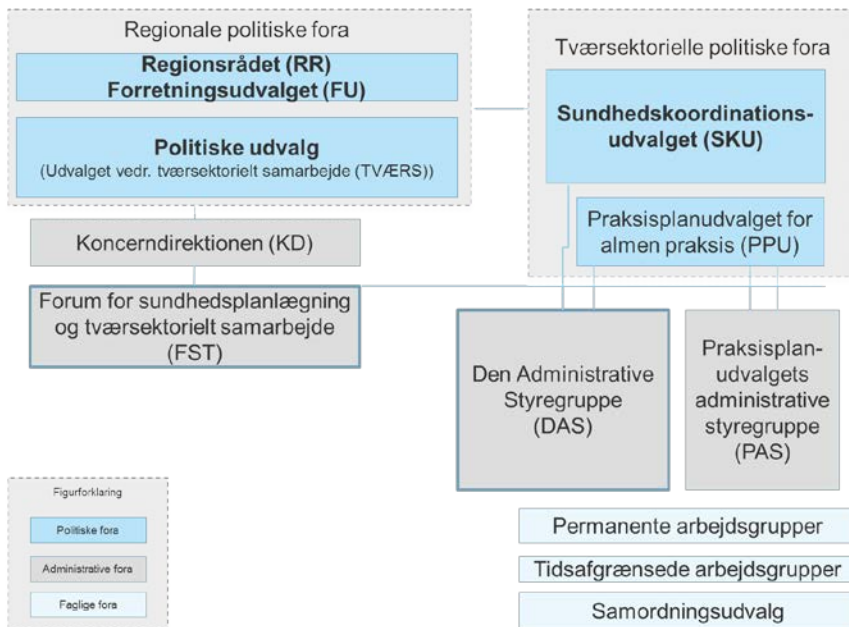
- Samordningsudvalg - et implementeringsorgan
- Er det stilhed før stormen?
- Magter vi opgaven, når der for alvor kommer nye tiltag fra arbejdsgruppernes planer for implementering af de 73 indsatser!
- Kun ganske få implementeringstiltag indtil nu
  - Reviderede kommunikationsaftale
  - Kræftrehabilitering
  - Brugerinvolvering





# Sammenhænge i implementeringen

## Organiseringen af arbejdet med sundhedsaftalen



### Involverede parter:

- Kommuner
- Almen praksis
- Hospitaler

### Måske en af vores største udfordringer!

#### På tværs af tre parter forskellige virkelighed

- værdier, styringsmekanismer, økonomi, volumen, organisering mv.

#### På tværs af kommuner

#### På tværs af hospitaler

#### På tværs af lægepraksis

#### På tværs af administrationer og udførende led/faggrupper

#### På tværs af hierarkier internt/eksternt – et mix

#### På tværs af organiseringen af SOU lokalt og underliggende arbejdsgrupper

#### På tværs af permanente og midlertidige arbejdsgrupper under DAS

OG på TRODS af et stort antal nationale planer, ændret lovgivning og mange forskellige puljer der byder ind med penge til specifikke/uspecifikke formål

*Politisk, faglig og administrativ involvering!*



## Energi i SOU

- Det arbejde vi sætter i gang **skal** give mening for den enkelte
  - *Borger*
  - *Patient*
  - *Medarbejder*
- Pas på med for mange formidlingsopgaver, høringer, centralt definerede emner til drøftelse
- Energien kommer ofte der, hvor man lokalt har indflydelse – eller der er konkrete veltilrettelagte implementeringsforløb





## **SOU skaber energi og sammenhænge i implementeringen ved: (1/2)**

- Stram styring – undgå overlap i indsatsområderne
- At være realistiske når vi vurderer, hvad 'systemet' kan rumme af nye tiltag på én gang
- Tidligere gode projektresultater udveksles på tværs af områderne og implementeres via veltilrettelagt implementeringsplan, der kan følges i alle SOU (eks. Kommunikationsaftalen)



## SOU skaber energi og sammenhænge i implementeringen ved: (2/2)

- Central og lokal koordinering af samtlige indsatser
- **Relationer på tværs** skaber positive resultater ift. akutte og langsigtede udfordringer
- Fortsætte det gode samarbejde med stor forståelse for forskellige vilkår i de forskellige sektorer
- Respekt for forskellige incitamentsstrukturer
- Større ensartethed – med hensyn til den enkelte medarbejder tæt på patient og borger



Vi løser en stor  
kompleks opgave  
det lykkes kun  
ved en stærk  
fælles indsats

